



# MUNICÍPIO DE GUARAREMA

GERENCIAMENTO DE PROCESSOS

Número Processo: **0000001542/2024**

Data de Atuação: 08/02/2024 10:01:00

INTERESSADO/VEREADOR PEDRO GABRIEL DO PRADO

ENDEREÇO:

BAIRRO:

CIDADE: GUARAREMA-SÃO PAULO

CEP:

TELEFONE:

CPF / CNPJ:

RG:

Assunto do Processo: OFÍCIO

Complemento: CAMARA MUNICIPAL DE GUARAREMA  
OFICIO ESPECIAL/2024

---

VEREADOR PEDRO GABRIEL DO PRADO



# CÂMARA MUNICIPAL DE GUARAREMA

ESTADO DE SÃO PAULO

www.cmguararema.sp.gov.br



Guararema, 07 de fevereiro de 2024.

## OFÍCIO ESPECIAL/2024

Excelentíssimo senhor,

Nesta oportunidade, solicito a Vossa Excelência providências urgentes no sentido de ser realizado o conserto da calçada existente na altura do nº 45 da Rua Raul Brasil, área Central de Guararema. Fotos anexas.

Foi observado que o calçamento no trecho já citado da Rua Raul Brasil está afundando, fato que representa riscos significativos à segurança dos pedestres e moradores da região.

Além disso, foi constatado que o cano, que deveria estar devidamente embutido sob o calçamento, encontra-se exposto ou mal instalado. Tal situação não só compromete a integridade da infraestrutura urbana, como, também, aumenta o risco de desabamento do muro da residência adjacente, colocando em perigo a propriedade e a segurança de seus habitantes.

A manutenção adequada das calçadas é essencial para garantir a segurança e a mobilidade urbana, evitando acidentes e prejuízos materiais. Portanto, é de suma importância que medidas corretivas sejam tomadas com brevidade para resolver estas questões.

Por oportuno, renovo os meus protestos da mais alta estima e consideração.

**PEDRO GABRIEL DO PRADO**  
Vereador

**AO EXCELENTÍSSIMO SENHOR  
JOSÉ LUIZ EROLES FREIRE  
PREFEITO MUNICIPAL  
GUARAREMA/SP**



# CÂMARA MUNICIPAL DE GUARAREMA

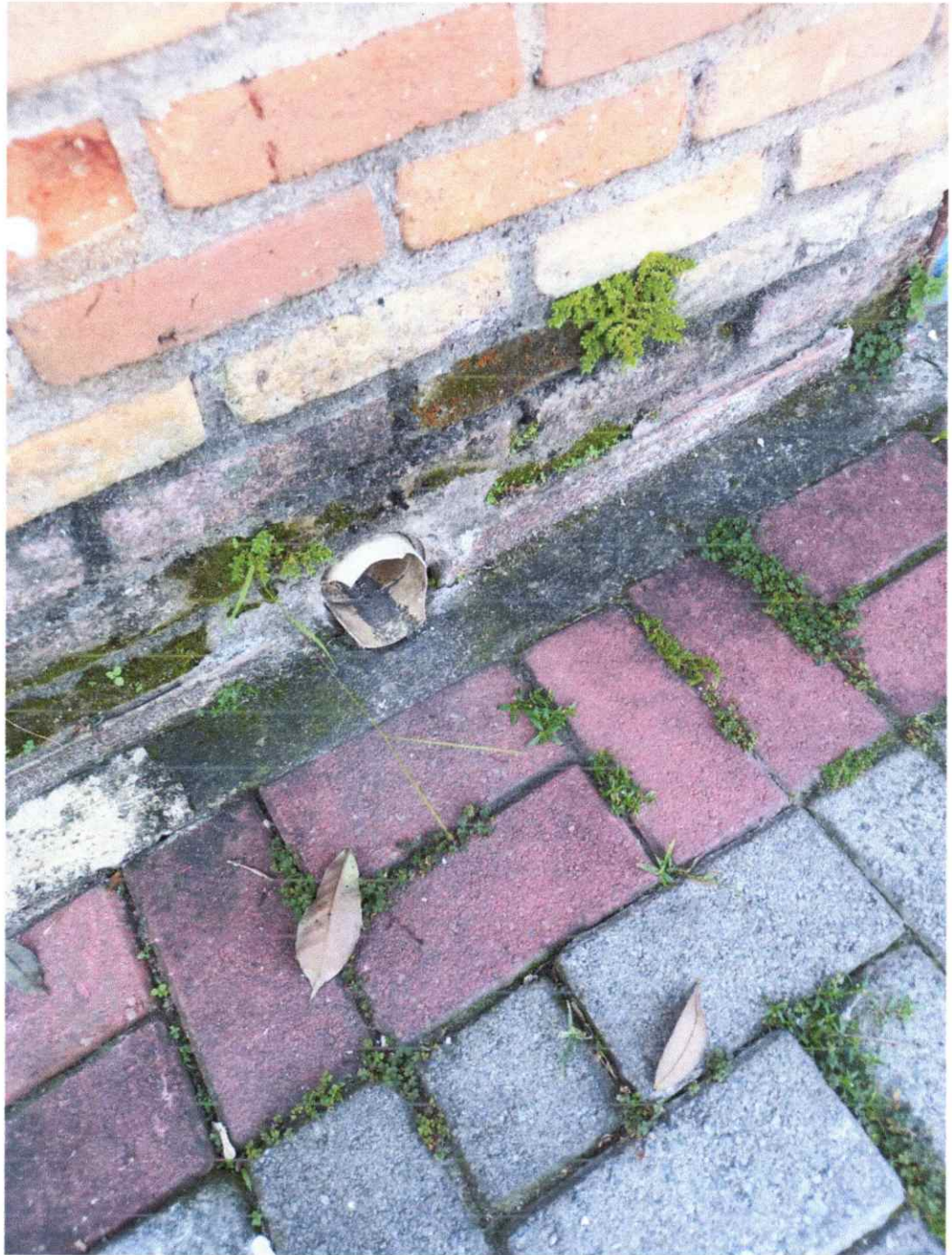
ESTADO DE SÃO PAULO  
[www.cmguararema.sp.gov.br](http://www.cmguararema.sp.gov.br)





# CÂMARA MUNICIPAL DE GUARAREMA

ESTADO DE SÃO PAULO  
[www.cmguararema.sp.gov.br](http://www.cmguararema.sp.gov.br)





# CÂMARA MUNICIPAL DE GUARAREMA

ESTADO DE SÃO PAULO  
[www.cmguararema.sp.gov.br](http://www.cmguararema.sp.gov.br)

